

# 川越市芳野台倉庫・危険物倉庫



CRE倉庫検索

<https://www.logi-square.com>

corporate website

<https://www.cre-jpn.com>

株式会社シーアールイー

CRE, INC. All Rights Reserved.

〒105-0001

東京都港区虎ノ門2-10-1虎ノ門ツインビルディング東棟19階

TEL 03-5572-6604 / FAX 03-5572-6624

2026/7/1

取引形態: 貸主  
宅地建物取引業 / 国土交通大臣(3)第8124号

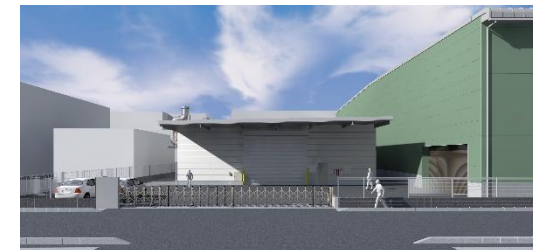
# 概要

名称	倉庫棟	危険物倉庫（建築予定）
所在地	埼玉県川越市芳野台2-8-46 川越工業団地内	
交通①	圏央道 川島IC 約6.5km 、 関越自動車道 川越IC 約8.4km	
交通②	東武鉄道東上本線 川越市駅 約6km	
用途地域	工業専用地域	
構造	鉄骨造 2階建	鉄骨造平家建
賃貸面積	4,883.60㎡ (1,477.28坪)	733.40㎡ (221.85坪)
引渡日	即日	2027年4月(予定)
月額賃料(税別)	相談	相談
管理費	相談	相談
敷金	4ヶ月 ※償却：契約時1ヶ月	4ヶ月 ※償却：契約時1ヶ月
礼金	1ヶ月	1ヶ月
契約形態	定期建物賃貸借契約（期間：相談）	
有効天井高/床荷重	5m 3t/㎡ (1・2階)	-
昇降機	貨物用1基 垂直搬送機1基	無
備考	※倉庫棟単独でのご検討は相談可能 ※倉庫内1・2階に空調設備 ※建物表題部変更登記予定（工場→倉庫）	※保管数量50倍以下を想定
	※組合加入に関わる費用は借主負担 ※駐車場：保管場所使用承諾書、事務手数料有 ※当社指定の借家人賠償責任補償特約付火災保険にご加入いただきます ※原状変更・造作を行う場合、内容により別途敷金を申し受けます ※物件に関わる原状回復・造作作業は、当社もしくは当社が指定する工事業者が行う事を条件とします	

倉庫棟外観



危険物倉庫完成イメージ



# 広域図

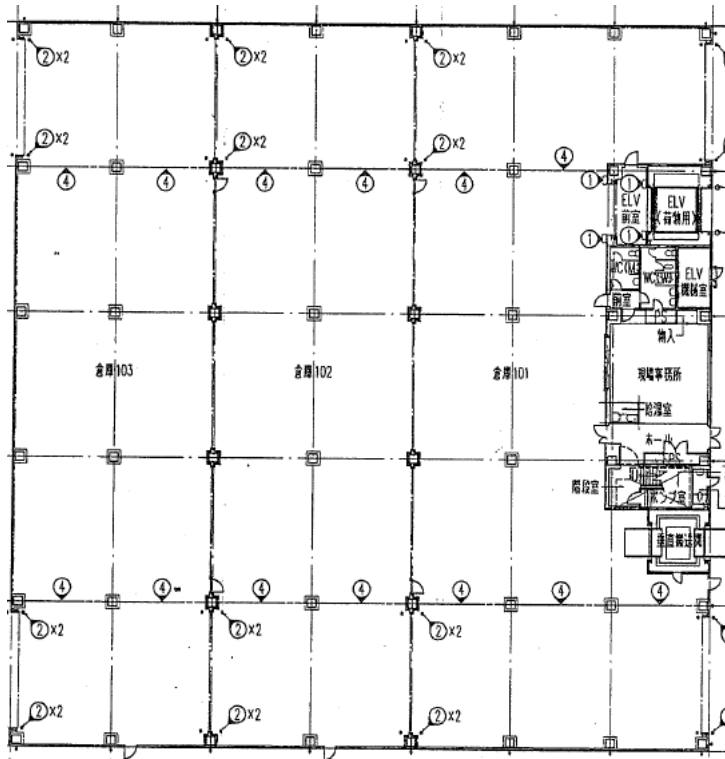


# 詳細図

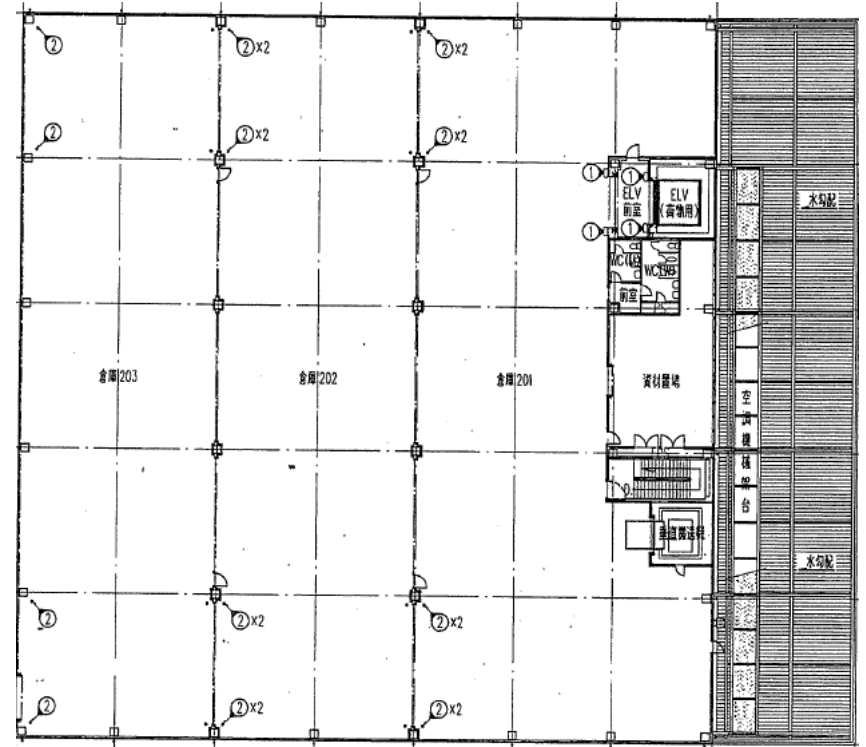




# 平面図 倉庫棟

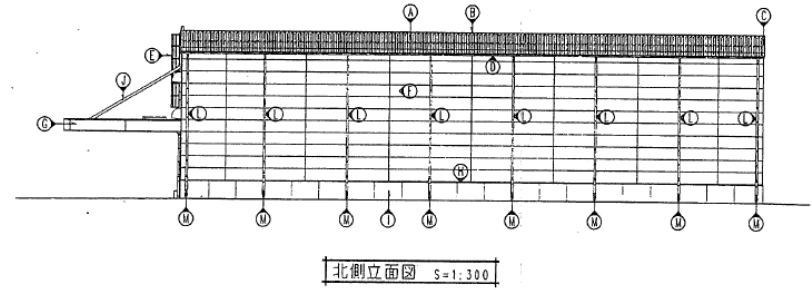
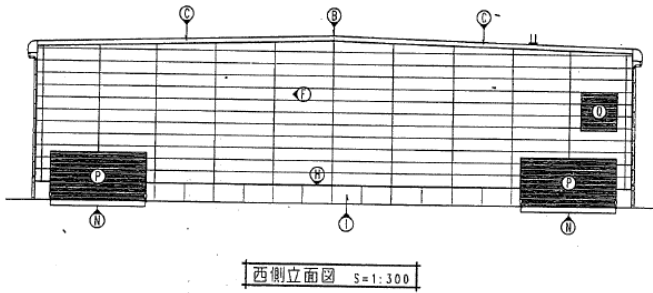
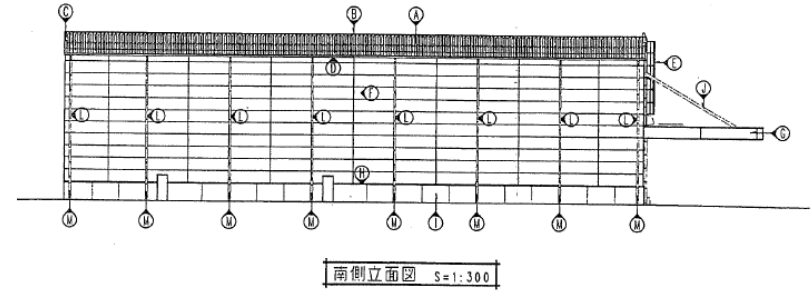
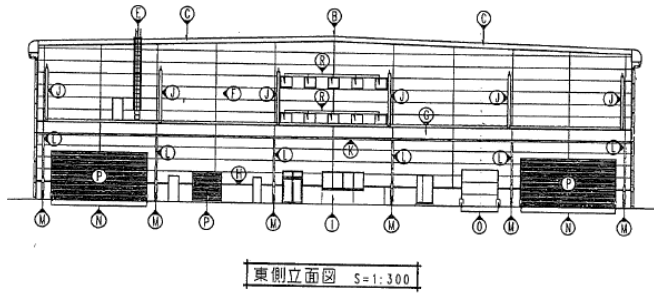


1階平面図



2階平面図

# 立面图 倉庫棟



## 立面图

