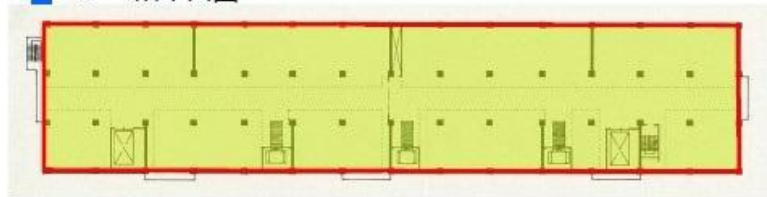




1階・M2平面図



2~4階平面図



5階平面図



- 倉庫スペース
- プラットホーム
- 線路
- EV 荷物用エレベーター
- LF オムニリフター

住 所	東京都荒川区南千住4-1-1
構 造	プレキャスト・プレストレス・コンクリート造
築 年 月	—
交 通	首都高速6号向島線「堤通」ICより約2.0km つくばエクスプレス「南千住」駅より約0.9km
用 途 地 域	準工業地域
敷 地 面 積	3,020.10坪
延 床 面 積	5,240.65坪
賃 貸 階 数 / 建 物 階 数	1階、3-4階 / 5階建
賃 貸 面 積	2,196.90坪 (1階約439.38坪(相談)、3-4階各階878.76坪)
賃 料	相談
敷 金	3ヶ月
礼 金	1ヶ月
引 渡 時 期	相談
賃 貸 条 件 備 考	光熱費、機械警備料等は相談 庫内物流業務、その他については別途協議
そ の 他 備 考	EV5.0t/2基、垂直搬送機1.8t/3基、トラックバース9面、 自動火災報知、屋内消火栓 荷重：各階3.0t/m ² 梁下有効高：1階4.5m、2階~5階5.1m

作成日：2022/05/10

Corporate website ⇒ <https://www.cre-jpn.com>

leasing_mail@cre-jpn.com

CRE倉庫検索 ⇒ <https://www.logi-square.com/>

株式会社シーアールイー
CRE, Inc.

宅地建物取引業/国土交通大臣(3)第8124号

〒105-0001
東京都港区虎ノ門2-10-1 虎ノ門ツインビルディング東棟19階

TEL 03-5572-6604

FAX 03-5572-6624

取引形態：媒介

- ・契約成立の場合、法令に定める基準に従い仲介手数料を申し受けます。
- ・賃料、共益費などは別途消費税の対象となります。
- ・上記内容が現況と異なる場合は、現況を優先いたします。